

# ALIVE & THRIVE BURKINA FASO

## Renforcer le système pour des services d'Alimentation du Nourrisson et du Jeune Enfant (ANJE)

2014-2017

### LE PROGRAMME

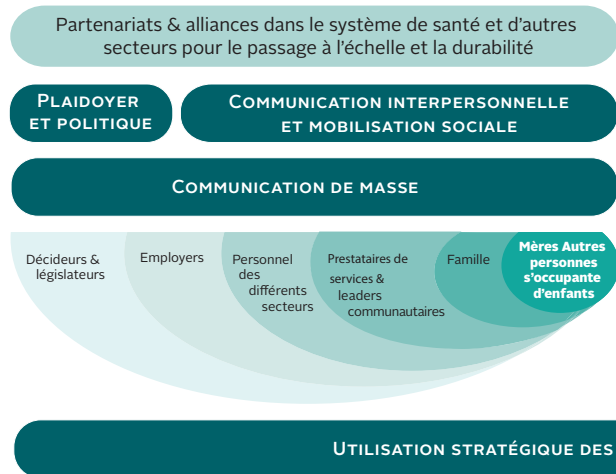
Une bonne nutrition au cours des 1000 premiers jours de la vie, de la conception à l'âge de deux ans, est indispensable pour permettre à tous les enfants d'avoir une vie plus saine et plus productive.

Pendant sa première génération au Burkina Faso (2014-2017), Alive & Thrive (A&T) s'est focalisé sur l'amélioration de l'allaitement, en mettant l'accent sur quatre (4) pratiques prioritaires:

- Mettre le bébé au sein dans l'heure qui suit la naissance,

- Donner le colostrum au bébé,
- Allaiter exclusivement le bébé jusqu'à l'âge de 6 mois,
- Ne pas donner de l'eau, des tisanes ou d'autres liquides.

L'intervention d'A&T est guidée par le cadre de mise en œuvre ci-dessous pour analyser et agir sur les déterminants des pratiques optimales d'allaitement à plusieurs niveaux : Plaidoyer et politique, communication interpersonnelle (CIP) et mobilisation communautaire, communication de masse et utilisation stratégique des données.



A&T, en partenariat avec International Baby Food Action Network (IBFAN) dans 12 régions et Entraide Universitaire Mondiale du Canada (EUMC) dans la Boucle du Mouhoun, a mis en œuvre le volet communication interpersonnelle (CIP), à travers le renforcement des capacités (formation et supervision formative) des agents de santé à fournir du counseling de qualité sur les pratiques optimales d'allaitement, aux femmes enceintes et mères d'enfants âgés de 0 à 6 mois. En outre, pour compléter et augmenter la portée des messages clés délivrés par les agents de santé lors des CIP, une campagne radiophonique sur l'allaitement maternel a été réalisée dans 12 régions du Burkina Faso.

# SYNTHÈSE DES RÉSULTATS DE L'ÉVALUATION DES FORMATIONS SANITAIRES

Les résultats de deux évaluations (2014 et 2017) des centres de santé au niveau national ont révélé que :

Le pourcentage de discussions de groupe pendant lesquelles des conseils ont été donnés ou des supports visuels utilisés s'est amélioré de

**36% à 57%**

Le pourcentage de discussions de groupe pendant lesquelles les femmes ont été conseillées d'allaiter exclusivement au sein jusqu'à six mois a augmenté de

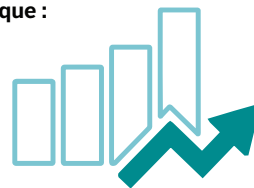
**34% à 71%**

Le pourcentage des femmes enceintes ayant été conseillées pendant les CPN d'initier l'allaitement maternel pendant l'heure qui suit la naissance a augmenté de

**12% à 47%**

Le pourcentage des femmes enceintes ayant l'intention de pratiquer l'initiation précoce de l'allaitement (IPA) a augmenté de

**72% à 89%**



Le pourcentage de femmes enceintes qui ont eu l'intention d'allaiter exclusivement au sein jusqu'à six mois sans donner d'autres formes de liquide ou de nourriture a augmenté de

**77% à 93%**

et celui de femmes nouvellement accouchées a augmenté de

**76% à 89%**



## LEÇONS APPRIS

Des formations suivies de pratiques dans un environnement réel, améliorent l'apprentissage.

Des supervisions formatives fréquentes motivent les agents de santé et améliorent la qualité des prestations.

Les outils pré-testés tels que les cahiers IEC et les cahiers de visite à domicile sont des outils permettant de suivre et de capitaliser efficacement les activités.