



# TÁC HẠI KHI SỬ DỤNG SỮA CÔNG THỨC

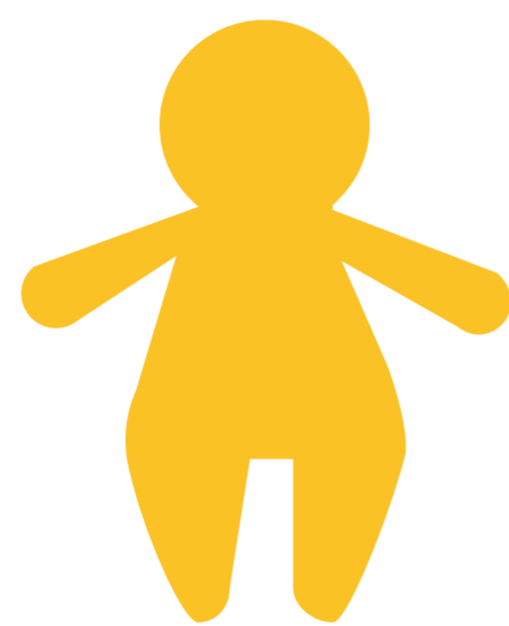


**CHO TRẺ**

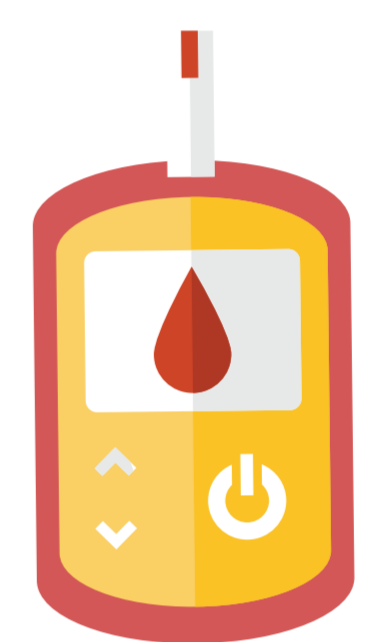
Nếu trẻ không được bú mẹ, trẻ tăng nguy cơ mắc bệnh:



Viêm tai giữa



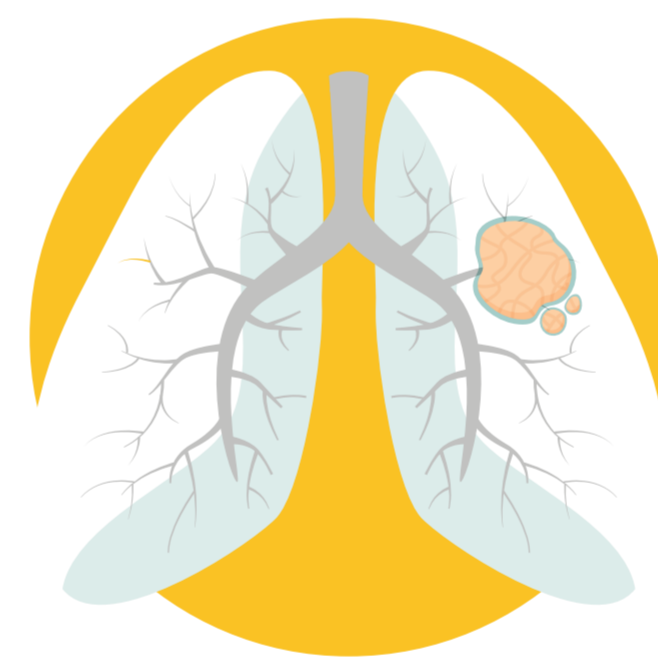
Béo phì



Tiểu đường



Giảm IQ và phát triển  
trí tuệ



Viêm đường  
hô hấp cấp



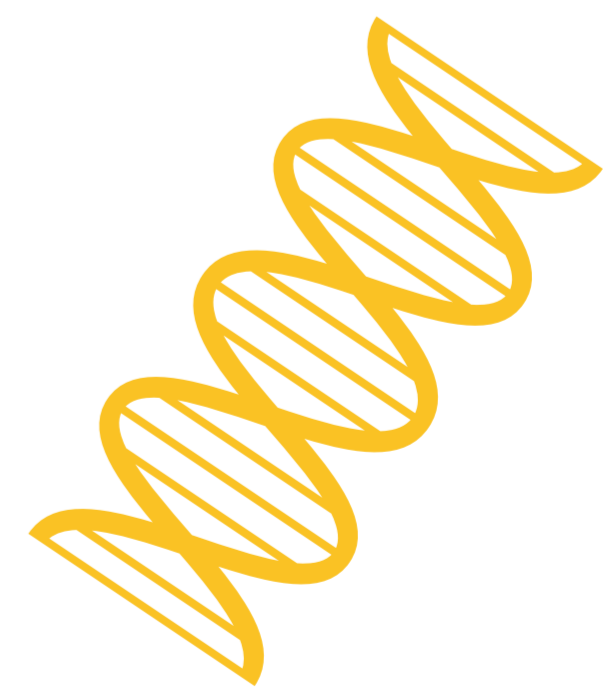
Tiêu chảy và rối  
loạn tiêu hóa



Bệnh tim mạch



Hen và các  
bệnh dị ứng



Ung thư  
thời thơ ấu